

A grayscale photograph of a group of five people in a meeting. A man and a woman are standing and looking at a document held by the woman. Two other people are seated at a table with papers, a tablet, and coffee cups. The background shows a modern office with large windows. The image is framed by a red border with a white grid pattern on the left and right sides.

MINDFULNESS: GESTIONANDO LA MENTE PARA RESOLVER LOS CONFLICTOS Y MEJORAR LA CONVIVENCIA EN EL AULA

ETAPA 1: PERFILAMIENTO NEURO-TRIDIMENSIONAL DEL AULA

CONTAR CON UN PERFIL NEURO- TRIDIMENSIONAL (EMOCIONAL-COGNITIVO-CONDUCTUAL) DEL AULA, APLICANDO NUESTRO NEUROTTEST, TE PERMITIRÁ SEGMENTAR EL TRABAJO CON LOS ESTUDIANTES UNO A UNO Y COMO GRUPO CURSO.

EL MINDFULNESS ESTÁ DIRECTAMENTE RELACIONADO CON EL CONTROL Y GESTIÓN DE LAS EMOCIONES. LA CONCENTRACIÓN PLENA CAMBIA EL CEREBRO PARA BAJAR EL ESTRÉS, TENER MEJORES RELACIONES SOCIALES, EMPATÍA Y DESARROLLAR TAREAS.

* Neurotest es una herramienta basada en la neurociencia , la psicología, y la IA que funciona con el cerebro intuitivo, a partir de un test en línea que dura 60 segundos, con resultados en tiempo real.

ACTORES CLAVES EN EL AULA



PERFILAMIENTO NEURO-TRIDIMENSIONAL



**PERFIL
COGNITIVO**

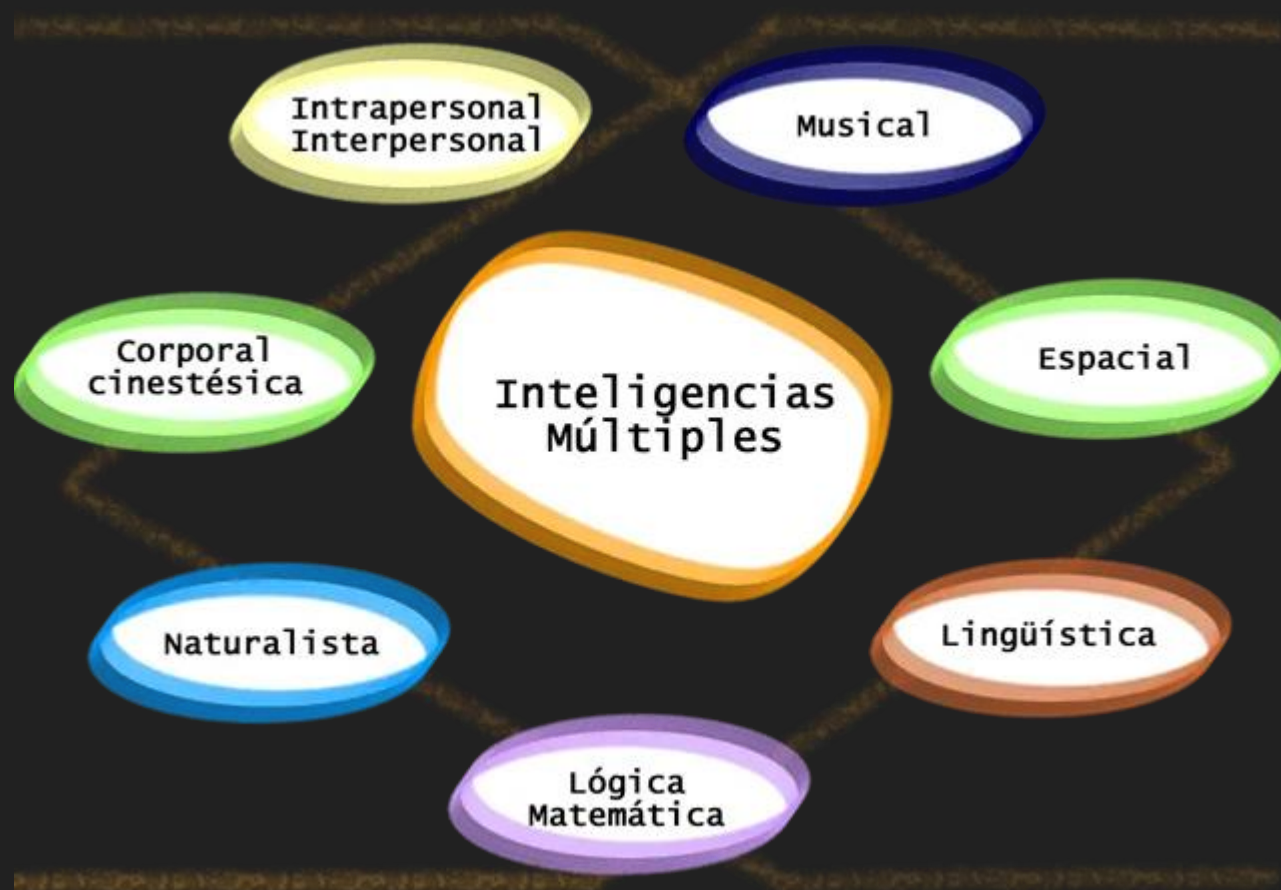


**PERFIL
CONDUCTUAL**

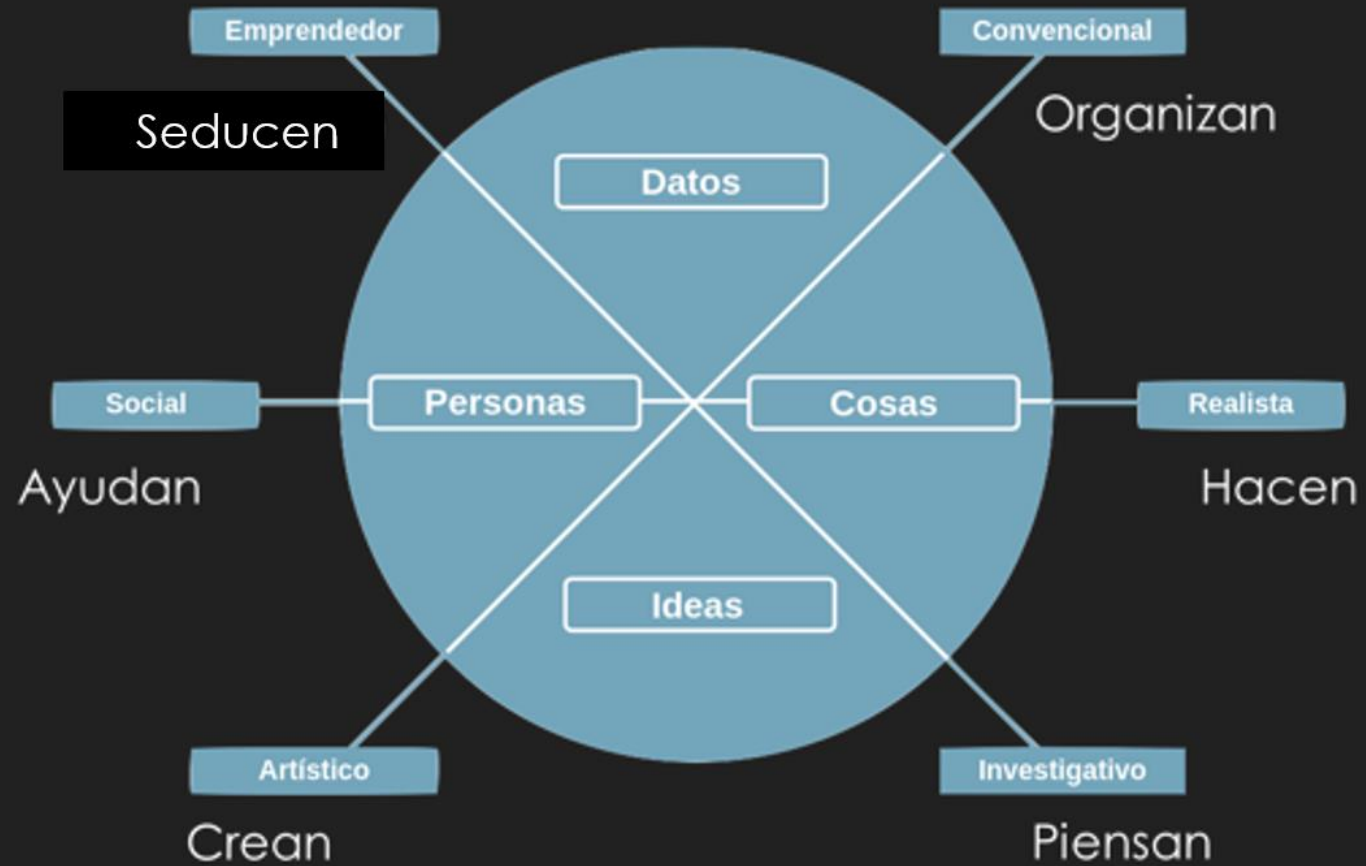


**PERFIL
EMOCIONAL**

PERFIL COGNITIVO



PERFIL CONDUCTUAL



PERFIL EMOCIONAL

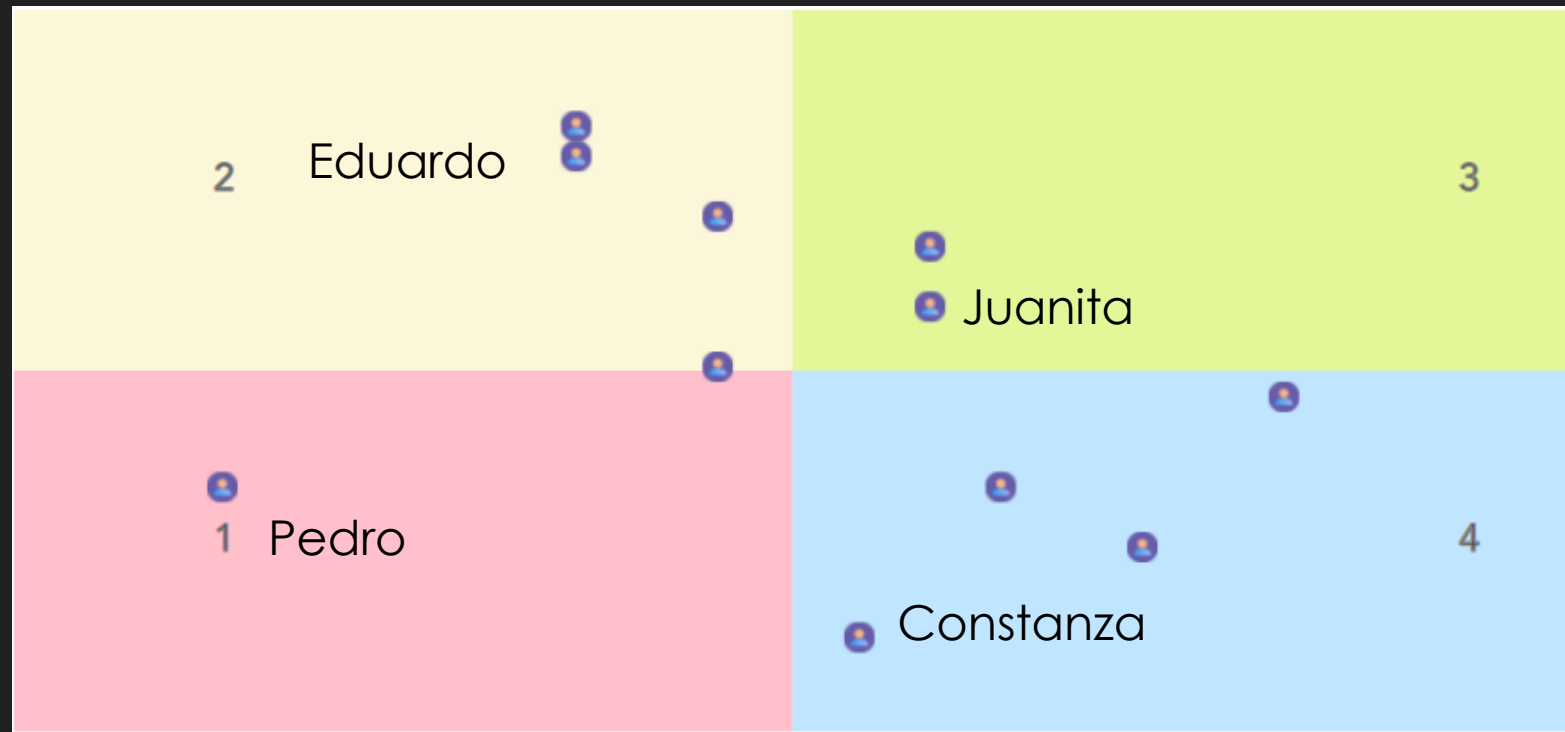
**Atributos
Predominantes**



MAPA EMOCIONAL PARA LA RESOLUCIÓN DE CONFLICTOS

COLABORACIÓN

Baja



RESILIENCIA

Alta

IDENTIFICACIÓN DE LIDERAZGOS EMOCIONALES PARA EL MANEJO DE CONFLICTOS Y CONVIVENCIA ESCOLAR

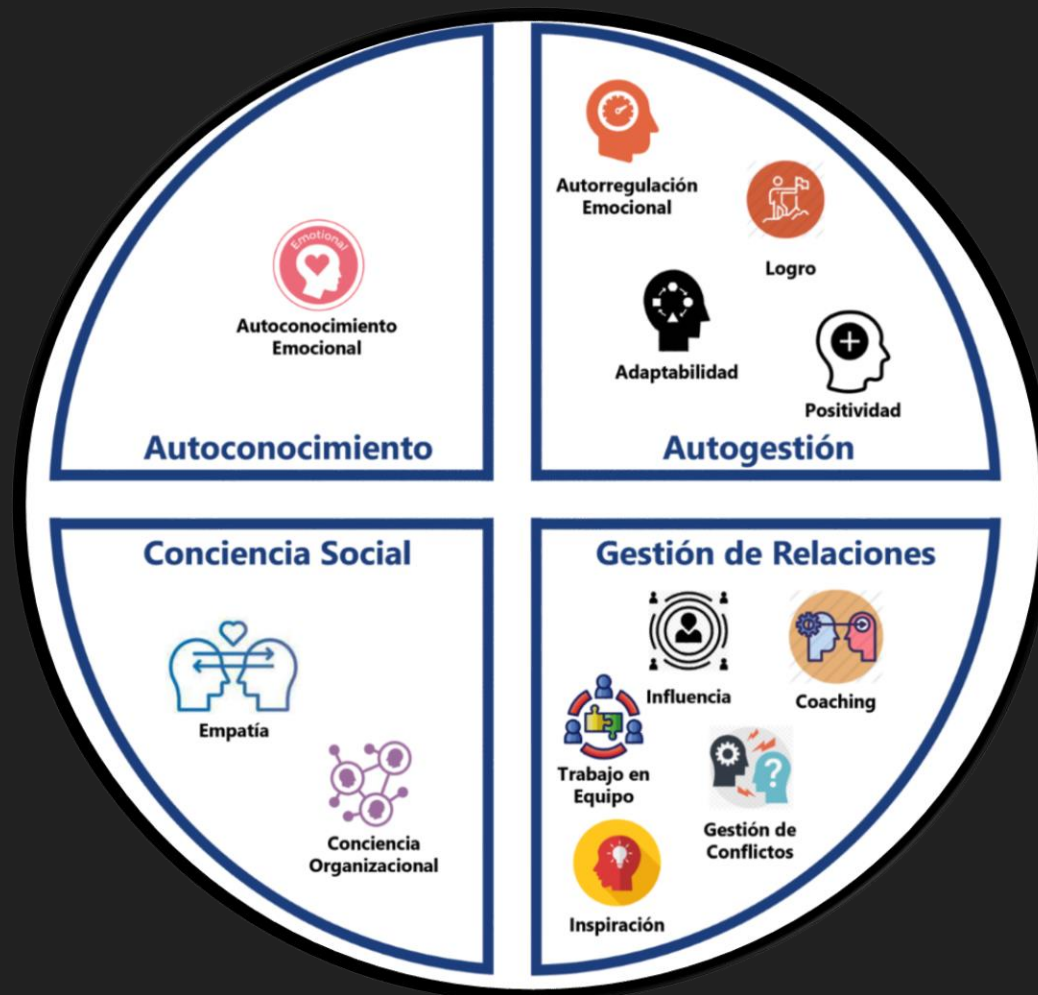
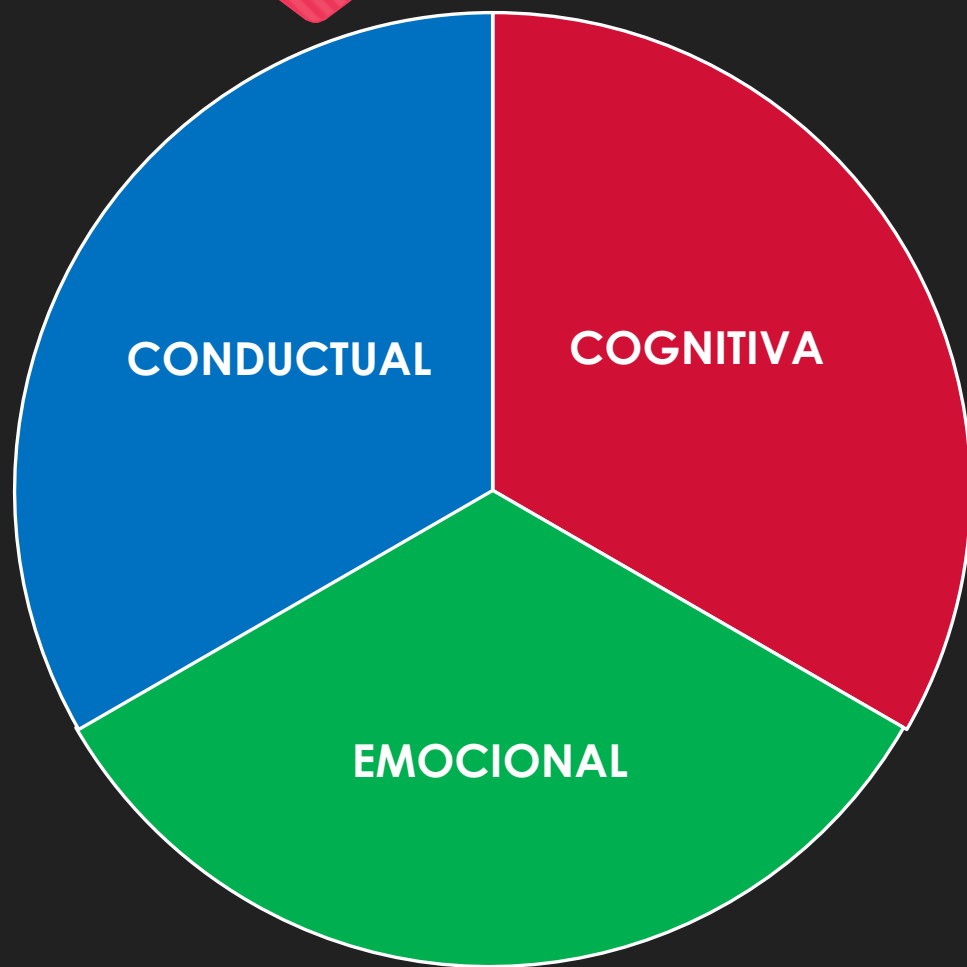
○ ATRIBUTOS DOMINANTES

EMPATIA
AUTOCONTROL
ENTUSIASTA

○ ATRIBUTOS DE COMPATIBILIDAD

AMABLE
TOLERANTE
PIES EN LA TIERRA

CARACTERIZACIÓN DEL GRUPO CURSO PARA GESTIONAR LA RESOLUCIÓN DE CONFLICTOS Y MEJORAR LA CONVIVENCIA EN EL AULA



MAPA DE COMPATIBILIDAD DEL GRUPO SEGÚN ESTRATEGIA DE MANEJO DEL CONFLICTO

INTERÉS PROPIO

DOMINACIÓN

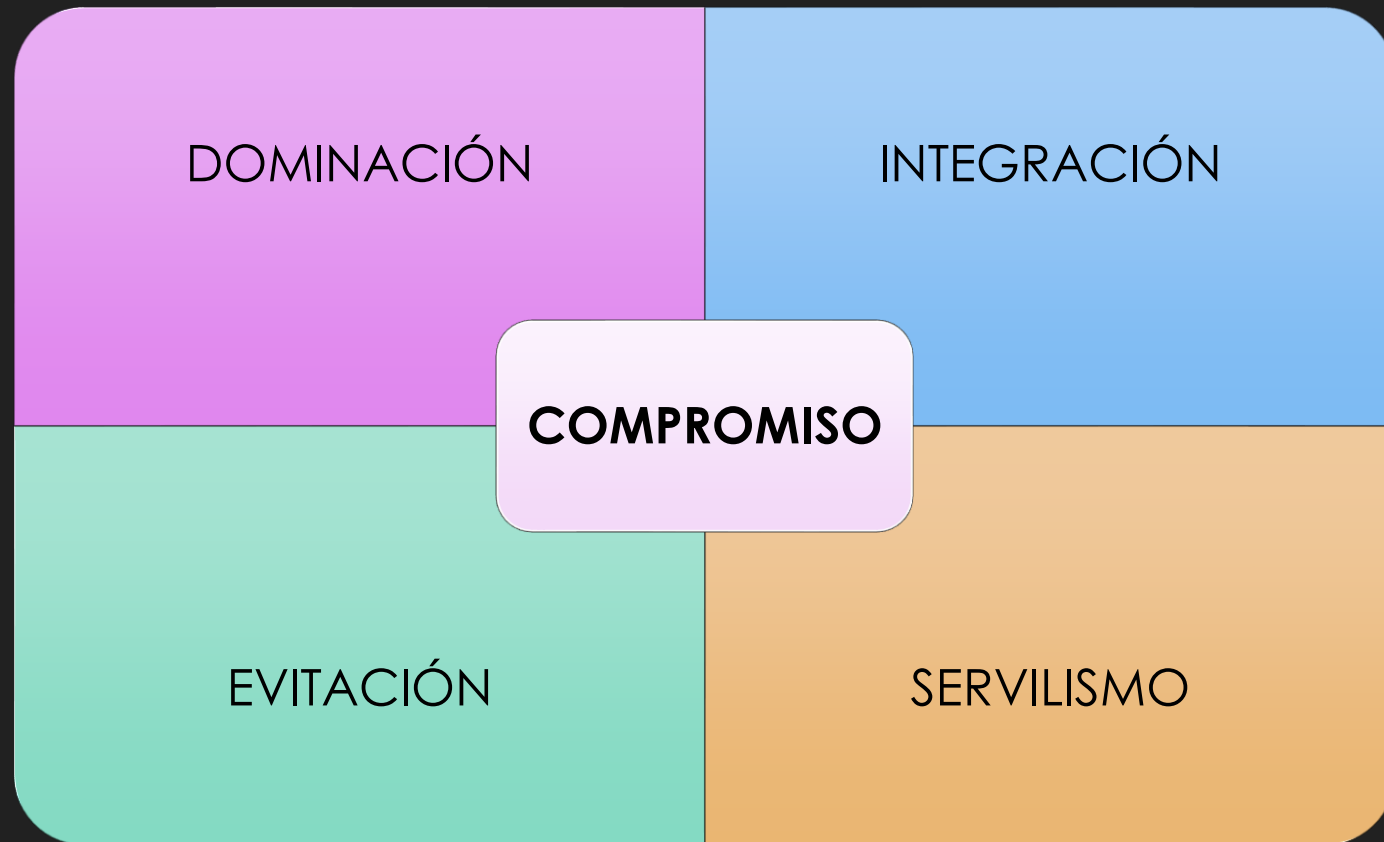
INTEGRACIÓN

COMPROMISO

EVITACIÓN

SERVILISMO

INTERÉS EN LOS DEMÁS



IDENTIFICACIÓN DE BARRERAS COMUNICACIONALES QUE INTERFIEREN NEGATIVAMENTE EN LA CONVIVENCIA ESCOLAR

- **Identificación del tipo de lenguaje predominante en el grupo**
- **Identificación de los canales de comunicación naturales del grupo**
- **Selección de formatos coherentes con el perfil del grupo**
- **Diseño de la estructura de los mensajes en función del grupo**
- **Identificación de voceros naturales agentes de cambio en el grupo**

PROGRAMA MODULAR

1

- MODULO: LEVANTAMIENTO DE PERFILES INDIVIDUALES
- LEVANTAMIENTO DE PERFILES GRUPALES

2

- MODULO: INFORME DE PERFILES GRUPALES POR NIVEL EDUCATIVO

3

- MODULO: MAPEO EMOCIONAL PARA EL DISEÑO DE UNA ESTRATEGIA DE RESOLUCIÓN DE CONFLICTOS

4

- MODULO: IDENTIFICACIÓN DE BARRERAS COMUNICACIONALES AL INTERIOR DEL GRUPO CURSO

TALLERES

TALLERES DE AUTOCONOCIMIENTO

- **MINDFULNESS: ACONDICIONANDO NUESTRO CEREBRO PARA MEJORAR LAS RELACIONES HUMANAS Y LA CONVIVENCIA EN EL AULA**
- **EXPLORANDO MIS TALENTOS**
- **¿ CÓMO APRENDO YO?**
- **CONOCIENDO EL PROCESO DE APRENDIZAJE DESDE LA NEUROCIENCIA**



BrainMetrics

www.brainmetrics.cl

**NEUROCIENCIA APLICADA A LA
EDUCACIÓN PARA GESTIONAR LA
CONVIVENCIA EN AULA**